

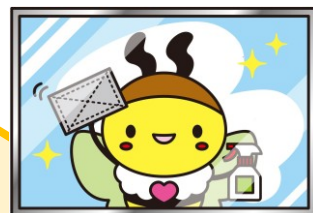
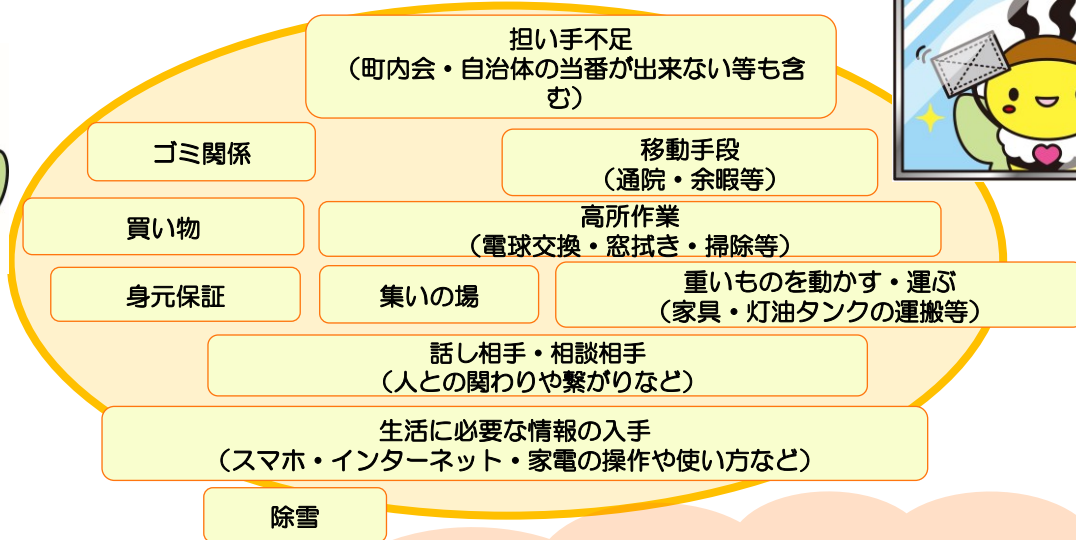


高齢者になっても住み慣れた地域で暮らし続けるために～

全国的に少子化が進むなか、高齢者の方々が日常生活を送る上で、ちょっとした「生活の困りごと」が増加しており、今までは自分で解決できていたことも、周りの人の助けや、便利屋などといったインフォーマルサービスを必要とすることが増える傾向にあります。

札幌市生活支援体制整備事業では、高齢者のニーズ調査を進めるなかで、介護保険サービスなどの公的サービスでは賄えないちょっとした困りごとが、多岐に渡っていることを把握しています。

新・札幌ニーズ11（イレブン）



生活支援コーディネーターは地域の皆さんと一緒に支え合いの仕組みを作っていきます。みなさんの地域で「こんな困りごとが将来不安」や生活の中での困りごと「地域にこんな場所や仕組みがあったらいい」などを今後地域を訪問する中で是非お聞かせください～

【連絡・お問い合わせ先】

〒004-0052
札幌市厚別区厚別中央2条5丁目6-3 新さぼろデュオ2 4階
介護の相談窓口内
TEL: 011-807-5500 FAX: 011-890-2673
厚別区生活支援推進員 西村 麻以・千葉 由希

掲載内容において営業時間および内容等が変更になる場合があります。ご利用の際はお問い合わせなど確認の上お出かけ下さい。

厚別区生活支援
ポータル



中央地区 【ひばりが丘明生会】

ひばりが丘明生会は、例会後もゲームやカラオケ、麻雀3卓にて楽しまれている。夕方まで活動しているが、途中で帰る人も少ない。昼食は持参だが、温かい飲み物が提供され、一緒に食べることで食が進みこの時間も楽しみの一つとの声が聞かれる。



地域の様子を紹介

南地区 【はッピーサロン】

はッピーサロンは自治会限定のサロン。脳トレや、運動などの活動と同じように皆との交流を大事にしている。

難しい脳トレ問題も顔の見える席だからこそ、励まし合い、楽しんでいる。



青葉地区 【友YOU手芸部】

手芸好きの人たちが集まり、お正月に飾るタペストリーや、手提げ袋など、いろいろな物を作っている。今年も皆で

11月開催の青葉町文化祭に出展！毎週、好きな手芸話ほか、日常のちょっとした情報交換の場にもなっている。午後も行っており、毎週楽しく活動中！



厚別西地区 【チームオレンジ拠点 活動中!】

認知症の方や家族、ボランティアが集まって、認知症予防や普及啓発の活動を行う拠点（厚たかおれんじ）が、厚別区第1地域包括支援センター（厚別北）にて週1回活動しています。ご興味ある方は、☎011-896-5077までお問合せください。



厚別東地区

【高杉会 秋の日帰りツアー】

先日厚別東地区老人クラブ高杉会で日帰りツアーがありました。仁木のさくらんぼ山から始まり、旬のぶどうを楽しみ、その後はきのこ王国へ。きのこ尽くしのお食事を楽しみ帰ってきました。バスでは会話で盛り上がり楽しい1日でした～高杉会では会員募集中です。ご興味ある方は是非お問合せください。



もみじ台地区 【訪問販売 とくし丸】

もみじ台のサービス付き高齢者住宅にとくし丸さんが毎週水曜日に訪問販売にきてくれています。地域の人もお買い物出来るみたいなので是非行ってみてください。～15:00～です。

