

ふれあいMAP {厚別東地区}

札幌江別通(国道12号線)・もみじ台通・原始林通・厚別東通編 つどい・よりあい・ふれあいの場所



病院や福祉施設、温泉施設が地域協力!! 「相談会」「居場所」スペースの提供

ジェイ・アール北海道バス 小野幌循環バス「このっぴー」

1 空のかおり

2019年4月オープン。自宅を改装した一軒家レストラン。そばの品種と手打ちにこだわった深みのあるそばが味わえ、店主と奥様のおもてなしも一味プラスされている。地域住民やサロンなど集い場としての場所も提供。ご相談を。



2 天野珈琲

自宅を改装し地域にも開放している。焙煎業も兼ねているので店内は珈琲の香りでいっぱい。町内会や近隣の高齢者施設にお住まいの方も気軽に利用している。地域住民やサロンなど集い場としての場所も提供。



原始林通郵便局

さっぽろまちづくりパートナー協定締結や認知症サポーター養成講座(厚生労働省)を受講した職員を配置するなど地域の見守り活動に協力している。局内には年間を通して地域の方の作品が展示できるギャラリースペースがあり地元の方との交流の場になっている。

札幌市生活支援体制整備事業

地域の皆さんと一緒に解決方法を考えます。困りごとに関するサービスの情報整理聞き取り、アンケート調査などボランティア講座・住民座談会など

3 就労支援事業所 カフェスペース

道路拡張に伴い厚別西地区より東地区へ転居。カフェではワンコインのお食事やコーヒー、ケーキ、パンなどを提供している。農家さんの米や野菜なども販売。早く地域の皆さんと仲良くなり少しでも地域に貢献したいとのことで会議やサロンの場所の提供を行っている。ご相談を。



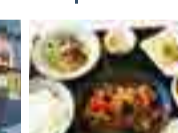
4 カ士料理 網寿し

店を構えて28年を超え町内に長く親しまれているお寿し屋さん。カウンター越しに話しの「合いの手」を入れるなど気さくな人柄であり親身に相談事などにも乗っている。



5 中国馳走 ただしの厨

厚別中央で10年、厚別東地区で18年を迎えた中華料理専門店。住宅街にあり新札幌まで出なくても本格的な料理が楽しめる。利用客は町外や若い方が多いが町内のファンも多い。厚別中学校グランド野球フェンス裏手にあり。



厚別東地区は町内会や老人クラブ・サロンなど住民組織の支え合い活動が熱心に行われている地域である。福祉施設や病院、温泉施設、商業施設なども地域貢献を考えていることがわかり認知症予防や運動、健康・福祉相談会などの場所の提供が増えている。買い物困難という課題では施設で行っている高齢者訪問売店を地域に開放するなどの取り組みが実現。また珈琲店や蕎麦店なども集い場として開放するなど協力の輪が広がっている。厚別東地区にある支え合いの社会資源を大いに活用していただくと幸いです。

A 介護付き有料老人ホーム みのり厚別

高齢者訪問売店の取り組み 厚別東地区はスーパーが撤退したり地域によっては循環バスから外れているところもあり買い物が困難という声がある。昨年12月より高齢者施設が行っている高齢者訪問売店を地域にも開放する取り組みが実現した。食堂は店内に同じように買い物かごが設置され食品や果物、日用品、衣類など(生鮮食料品除く)品数が豊富に取り揃えられている。施設長さんは一人でも必要としている方がいれば力になりたいと話している。



B 森林公園温泉 きよら

厚別東地区で温泉を開いて30年。北海道遺産に認定されているネットなどを見て道内・市内から客が訪れる。珈琲色のモール温泉は地元の人や高齢者の皆さんの楽しみの場の一つ。支配人は高齢者のために少しでも役に立つことがあれば協力したいということでテラスの配架や健康・福祉・介護の相談会の場所の提供をしている。



C 新札幌パウロ病院

厚別東に開設して37年。医療ニーズ、地域密着型介護サービス、在宅介護サービス、地域に根差したサポート体制をコンセプトに運営。その中で地域ふれあい活動(パウロにっこりクラブ)は地域に向けて公開講座や出前講座を行ったり町内会や老人クラブ、サロンなどに場所の開放を行なっている。



※営業時間および掲載内容が変更になる可能性があります。ご確認の上お立ち寄りください。